

# What is Ranked-Choice Voting?

Ranked-Choice Voting allows voters to choose their top five candidates for a single position, ranking them as 1st, 2nd, 3rd, 4th and 5th choices. This system helps elect a winner by majority vote without needing a second election.

## Who is elected using Ranked-Choice Voting?

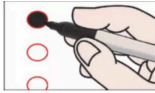
Since November 2010, Ranked-Choice Voting has been used to elect local officials in Oakland as well as Berkeley and San Leandro. This method does not affect the election of County, State or Federal officials or the approval of ballot measures.

## How does Ranked-Choice Voting work?

- **Count 1st Choices:** Initially, all 1st choice votes are counted. If any candidate receives more than 50% of these votes, they are declared the winner.
- **Eliminate and Transfer Votes:** If no candidate receives more than 50%, the candidate with the fewest votes is eliminated, and those votes are transferred to the next choice on those ballots.
- **Repeat:** Votes are recounted. If a candidate now receives more than 50%, they win. If not, the process of eliminating and transferring continues until a winner is determined.



# How to Mark a Ranked-Choice Ballot



To Vote: Fill in the bubble as shown.

CITY COUNCIL					
Fill in no more than 1 oval per candidate					
	1st Choice	2nd Choice	3rd Choice	4th Choice	5th Choice
	↓	↓	↓	↓	↓
ARETHA FRANKLIN	<input type="radio"/> <sup>1</sup>	<input checked="" type="radio"/> <sup>2</sup>	<input type="radio"/> <sup>3</sup>	<input type="radio"/> <sup>4</sup>	<input type="radio"/> <sup>5</sup>
BRUCE LEE	<input type="radio"/> <sup>1</sup>	<input type="radio"/> <sup>2</sup>	<input checked="" type="radio"/> <sup>3</sup>	<input type="radio"/> <sup>4</sup>	<input type="radio"/> <sup>5</sup>
BEA ARTHUR	<input checked="" type="radio"/> <sup>1</sup>	<input type="radio"/> <sup>2</sup>	<input type="radio"/> <sup>3</sup>	<input type="radio"/> <sup>4</sup>	<input type="radio"/> <sup>5</sup>
SIDNEY POITIER	<input type="radio"/> <sup>1</sup>	<input type="radio"/> <sup>2</sup>	<input type="radio"/> <sup>3</sup>	<input type="radio"/> <sup>4</sup>	<input type="radio"/> <sup>5</sup>
SELENA	<input type="radio"/> <sup>1</sup>	<input type="radio"/> <sup>2</sup>	<input type="radio"/> <sup>3</sup>	<input type="radio"/> <sup>4</sup>	<input type="radio"/> <sup>5</sup>
FREDDIE MERCURY	<input type="radio"/> <sup>1</sup>	<input type="radio"/> <sup>2</sup>	<input type="radio"/> <sup>3</sup>	<input checked="" type="radio"/> <sup>4</sup>	<input type="radio"/> <sup>5</sup>
WRITE-IN <i>Jane Doe</i>	<input type="radio"/> <sup>1</sup>	<input type="radio"/> <sup>2</sup>	<input type="radio"/> <sup>3</sup>	<input type="radio"/> <sup>4</sup>	<input checked="" type="radio"/> <sup>5</sup>

## Ranking candidates

Voters should rank their preferred candidate as their 1st choice, their next preferred as their 2nd choice, and so on. It is not necessary to rank every candidate.

## Important Rules

- If a voter selects the same candidate in more than one column, their vote for that candidate will count **ONLY ONCE**.
- If more than one candidate is selected in the same column, the ballot will be **DISREGARDED**.

# ¿Qué es votación por orden de preferencia?

Votación por orden de preferencia les permite a los votantes escoger sus cinco candidatos punteros para una sola posición, clasificándolos como 1.a, 2.a, 3.a, 4.a, o 5.a opciones. Este sistema facilita elegir al ganador por voto mayoritario sin la necesidad de una segunda elección.

## ¿Quién es elegido utilizando la votación por orden de preferencia?

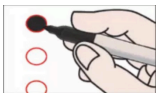
Desde noviembre del 2010, votación por orden de preferencia ha sido utilizado para elegir a oficiales locales en Oakland como también en Berkeley y San Leandro. Este método no afecta la elección de oficiales del condado, estatales, o federales o la aprobación de medidas electorales.

## ¿Cómo funciona la votación por orden de preferencia?

- **Contando las 1.as selecciones:** Inicialmente todos los 1.os votos son contados. Si cualquier candidato recibe más del 50% de estos votos, se le declara ganador.
- **Eliminar y transferir votos:** Si ningún candidato recibe más del 50%, el candidato con la menor cantidad de votos es eliminado, y aquellos votos son transferidos a la siguiente selección en esas votaciones.
- **Se repite:** Se hace un recuento de votos. Si un candidato ahora recibe más del 50%, ellos ganan. Si no, el proceso de eliminación y transferencia continúa hasta que se determine un ganador.



# Cómo marcar un voto por orden de preferencia



Para votar: Llene la burbuja como se muestra.

CONCEJO MUNICIPAL					
Llene no más de 1 óvalo por candidato					
	1ra. Selección	2da. Selección	3ra. Selección	4ta. Selección	5ta. Selección
ARETHA FRANKLIN	<input type="radio"/>	<input checked="" type="radio"/>	<input type="radio"/>	<input type="radio"/>	<input type="radio"/>
BRUCE LEE	<input type="radio"/>	<input type="radio"/>	<input checked="" type="radio"/>	<input type="radio"/>	<input type="radio"/>
BEA ARTHUR	<input checked="" type="radio"/>	<input type="radio"/>	<input type="radio"/>	<input type="radio"/>	<input type="radio"/>
SIDNEY POITIER	<input type="radio"/>	<input type="radio"/>	<input type="radio"/>	<input type="radio"/>	<input type="radio"/>
SELENA	<input type="radio"/>	<input type="radio"/>	<input type="radio"/>	<input type="radio"/>	<input type="radio"/>
FREDDIE MERCURY	<input type="radio"/>	<input type="radio"/>	<input type="radio"/>	<input checked="" type="radio"/>	<input type="radio"/>
WRITE-IN <i>Jane Doe</i>	<input type="radio"/>	<input type="radio"/>	<input type="radio"/>	<input type="radio"/>	<input checked="" type="radio"/>

## Ordenando a los candidatos

Los votantes deben poner en orden a su candidato preferido como su 1.a selección, su siguiente preferido como su 2.a selección y así sucesivamente. No es necesario poner en orden a cada uno de los candidatos.

## Reglas importantes

- Si un votante selecciona al mismo candidato en más de una columna, su voto por ese candidato contará **SOLAMENTE UNA VEZ.**
- Si más de un candidato es seleccionado en la misma columna, el voto será **DESCARTADO.**

# 什麼是排序選擇投票制？

排序選擇投票制讓選民為單一職位選擇最多五位候選人，並依偏好順序將他們排列為第1、2、3、4和5選擇。此制度有助於透過多數票選出贏家，而無需進行第二輪選舉。

## 誰會通過排序選擇投票制當選？

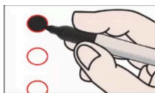
自2010年11月以來，奧克蘭、伯克利和聖利安德魯已使用排序選擇投票制來選舉地方官員。此方法不影響縣、市或聯邦官員的選舉，也不影響選票措施的批准。

## 排序選擇投票制如何運作？

- **計算第一選擇** 所有第一選擇的票都會被計算。如果任何候選人獲得超過 50% 的票數，他們將被宣布為勝利者
- **淘汰並轉移票數** 如果沒有候選人獲得超過 50% 的票數，則將淘汰得票最少的候選人，並將這些票數轉移到選票上的下一個選擇。
- **重複** 票數會重新計算。如果某個候選人現在獲得超過 50% 的票數，他們就獲勝。如果沒有，則繼續進行淘汰和轉移的過程，直到確定獲勝者。



# 如何標記排名選擇投票



投票：按示例填寫圓圈。

市議員					
每位候選人填不超過1個橢圓圈。					
	第一選擇	第二選擇	第三選擇	第四選擇	第五選擇
	↓	↓	↓	↓	↓
艾瑞莎·富蘭克	<input type="radio"/> <sup>1</sup>	<input checked="" type="radio"/> <sup>2</sup>	<input type="radio"/> <sup>3</sup>	<input type="radio"/> <sup>4</sup>	<input type="radio"/> <sup>5</sup>
李小龍	<input type="radio"/> <sup>1</sup>	<input type="radio"/> <sup>2</sup>	<input checked="" type="radio"/> <sup>3</sup>	<input type="radio"/> <sup>4</sup>	<input type="radio"/> <sup>5</sup>
碧·亞瑟	<input checked="" type="radio"/> <sup>1</sup>	<input type="radio"/> <sup>2</sup>	<input type="radio"/> <sup>3</sup>	<input type="radio"/> <sup>4</sup>	<input type="radio"/> <sup>5</sup>
悉尼·波特爾	<input type="radio"/> <sup>1</sup>	<input type="radio"/> <sup>2</sup>	<input type="radio"/> <sup>3</sup>	<input type="radio"/> <sup>4</sup>	<input type="radio"/> <sup>5</sup>
塞萊娜	<input type="radio"/> <sup>1</sup>	<input type="radio"/> <sup>2</sup>	<input type="radio"/> <sup>3</sup>	<input type="radio"/> <sup>4</sup>	<input type="radio"/> <sup>5</sup>
弗雷迪·莫克里	<input type="radio"/> <sup>1</sup>	<input type="radio"/> <sup>2</sup>	<input type="radio"/> <sup>3</sup>	<input checked="" type="radio"/> <sup>4</sup>	<input type="radio"/> <sup>5</sup>
寫入 <i>Jane Doe</i>	<input type="radio"/> <sup>1</sup>	<input type="radio"/> <sup>2</sup>	<input type="radio"/> <sup>3</sup>	<input type="radio"/> <sup>4</sup>	<input checked="" type="radio"/> <sup>5</sup>

## 排名候選人

選民應將他們最喜歡的候選人標記為第一選擇，次喜歡的標記為第二選擇，依此類推。並不需要對每位候選人進行排名。

## 重要規則

- 如果選民在多個欄位中選擇了相同的候選人，則該候選人的票將被計算。 **僅一次**
- 如果在同一欄中選擇了多於一位候選人，則該選票將會是 **不予考慮**。